


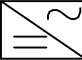
Instalovaný výkon FVE: 47,25 kWp
Rezervovaný výkon FVE: 30,0 kW
Způsob provozu výroby:
- režim možnosti dodávek přebytků vyrobené energie do distribuční sítě
- bez možnosti ostrovního provozu

NASTAVENÍ OCHRAN: dle PPDS příloha č.4 a TPP)

Parametr	Nastavení pro vypnutí	Maximální vypínací čas
Podpětí 1. stupeň	230 V - 30%	5,0 s
Podpětí 2. stupeň	230 V - 70%	0,15 s
Nadpětí 1. stupeň	230 V + 10%	5,0 s
Nadpětí 2. stupeň	230 V + 15%	0,3 s
Podfrekvence 1. stupeň	48,0 Hz	10,0 s
Podfrekvence 2. stupeň	47,5 Hz	0,3 s
Nadfrekvence 1. stupeň	51,5 Hz	1,0 s
Nadfrekvence 2. stupeň	52,0 Hz	0,1 s

Síťová ochrana U,f je integrovaná ve střídači.

AUTOMATICKÉ OPĚTOVNÉ PŘIPOJENÍ VÝROBNY (dle přílohy č.4 PPDS a TPP)
- 20 minut, nedojde-li k vybočení sledovaných veličin U a f

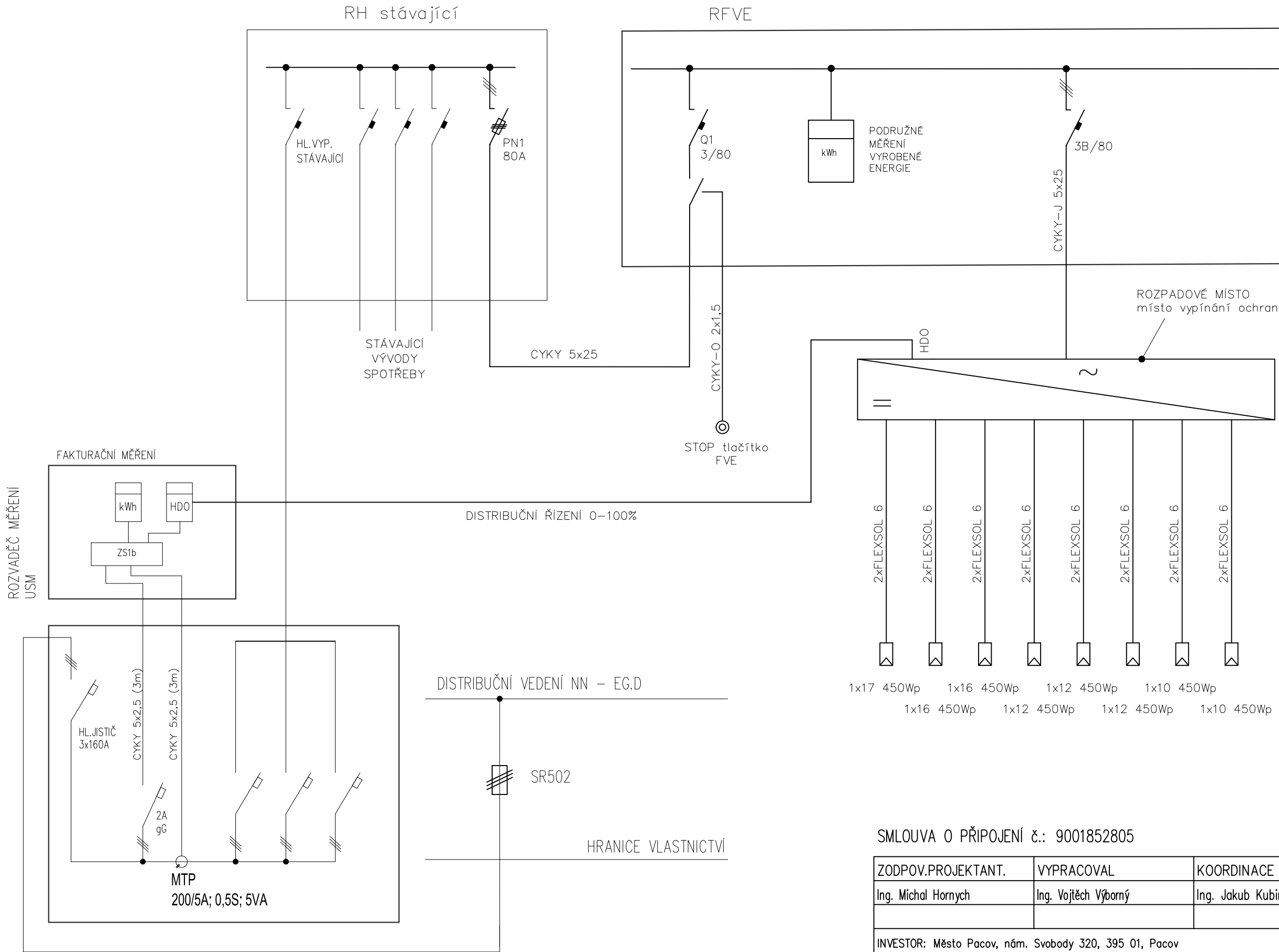
- 105x FV PANEL 450W
- 1x Střídač - 50kW
DŘ-vyhodnocení signálu distribučního řízení
ROZPADOVÉ MÍSTO-uvnitř střídače

FUNKCE VÝROBNY PRO PODPORU SÍTĚ (dle přílohy č.4 PPDS a TPP)

- překlenutí poruchy při krátkodobém poklesu napětí (LVRT)
- snížení činného výkonu P (f)
- přizpůsobení činného výkonu P (U)
- řízení jalového výkonu Q (U)

ROZPADOVÉ MÍSTO

- je uvnitř střídače. Působí na něj síťové ochrany nastavené dle přílohy č.4 PPDS a TPP v případě potřeby zajišťuje odpojení výroby od zbytku odběrného místa



SMLOUVA O PŘIPOJENÍ č.: 9001852805

ZODPOV.PROJEKTANT.	VYPRACOVAL	KOORDINACE	Ing. Jakub Kubina Na Klouzkově 119 551 01 Jaroměř IČ: 05670462 tel: +420 737 482 415 e-mail: jakub.kubina@seznam.cz	
Ing. Michal Hornych	Ing. Vojtěch Výborný	Ing. Jakub Kubina		
INVESTOR: Město Pacov, nám. Svobody 320, 395 01, Pacov				
OKRES: PELHŘÍMOV		KRAJ: VYSOČINA		
Místo a název stavby/katastr, číslo parcely INSTALACE FOTOVOLTAICKÉHO SYSTÉMU 47,25 kWp GYMNÁZIUM k.ú.: Pacov, p.č. st. 1974/1 NÁZEV VÝKRESU JEDNOPÓLOVÉ SCHÉMA			ZAK.ČÍSLO	2022–59
			DATUM	09/2022
			STUPEŇ PD	PD stavby
			MĚŘÍTKO	ČÍSLO VÝKRESU D.2b–02